

# PORTEFEUILLES FNB TACTIQUES SUN LIFE

QUESTIONNAIRE DESTINÉ À L'INVESTISSEUR

---

# Trouvez chaussure à votre pied

Le présent questionnaire est conçu pour vous aider, vous et votre conseiller, à dresser votre profil d'investisseur, à définir vos objectifs de placement et à choisir le portefeuille FNB tactique Sun Life qui convient le mieux à votre situation, en fonction de vos réponses aux questions suivantes.

## Trois étapes faciles :

01

### Remplir le questionnaire

Vous pouvez remplir le questionnaire avec l'aide de votre conseiller.

02

### Calculer le total de vos points

Additionnez les points obtenus pour chacune de vos réponses.

03

### Sélectionner le portefeuille

Sélectionnez le portefeuille FNB tactique Sun Life qui correspond le mieux à votre résultat\*.

\* Le présent questionnaire est offert à titre informatif seulement. Il ne doit pas remplacer une analyse complète de convenance des placements ni être considéré comme des conseils de placement. Le classement des cinq portefeuilles FNB repose sur des catégories de risque telles qu'elles sont définies dans le prospectus applicable. Le portefeuille qui correspond le mieux à votre degré de tolérance au risque, selon les réponses fournies aux questions, sera indiqué dans la section sur les points à l'étape trois. Ce questionnaire constitue un document de référence à utiliser lors d'une rencontre avec votre conseiller, où vous pourrez discuter de la façon dont le portefeuille sélectionné peut convenir à vos objectifs et à votre situation.

## PREMIÈRE ÉTAPE

### Votre profession :

---

### Type d'entreprise :

---

Veillez fournir une estimation de votre revenu annuel total. Inclure le revenu d'emploi ou le revenu au titre du régime de retraite, les revenus de placement et les autres revenus. Cochez une seule réponse :

- moins de 24,999 \$     50 000 \$ - 99 999 \$  
 25 000 \$ - 49 999 \$     plus de 100,000 \$

Veillez fournir une estimation de votre valeur nette actuelle :

- moins de 39 999 \$     200 000 - 499 999 \$  
 40 000 \$ - 99 999 \$     plus de 500 000 \$  
 100 000 \$ - 199 999 \$

### 1. Vos connaissances en matière de placements sont :

- a. Inexistantes à très limitées :** Jusqu'à maintenant, vous avez mis l'accent sur les comptes d'épargne. [1 point]
- b. Passables :** Vous avez quelques notions et connaissez quelques placements de base. Vous comprenez la différence entre les actions et les obligations. [2 points]
- c. Bonnes :** Vous avez une connaissance pratique des marchés et des divers placements. [3 points]
- d. Excellentes :** Vous avez des connaissances approfondies en matière de placements. Vous comprenez les risques et les récompenses associés aux placements dans divers marchés. [4 points]

### RÉSULTAT

**2. Combien de temps prévoyez-vous de conserver vos placements?**

RÉSULTAT

- a. Jusqu'à 1 an (court terme) [0 point]
- b. De 1 à 3 ans (court terme) [1 point]
- c. De 3 à 5 ans (court terme) [2 points]
- d. De 5 à 8 ans (moyen terme) [3 points]
- e. De 8 à 10 ans (moyen terme) [4 points]
- f. De 10 à 20 ans (long terme) [5 points]
- g. Plus de 20 ans (long terme) [6 points]

**3. Vous avez besoin que vos placements :**

RÉSULTAT

- a. Soient rapidement disponibles en cas d'urgence ou de besoins à court terme [1 point]
- b. Soient raisonnablement sûrs et à l'abri des pertes à court terme [2 points]
- c. Produisent un revenu stable [3 points]
- d. Produisent un revenu et offrent des possibilités de croissance [4 points]
- e. Produisent une croissance à long terme [5 points]
- f. Prennent beaucoup de valeur [6 points]

Si vous répondez «a» aux questions 2 et 3, ce sont des placements très liquides à court terme comme le **Fonds du marché monétaire Sun Life** qui pourraient vous convenir le mieux. Pour obtenir plus de renseignements, adressez-vous à votre conseiller.

**4. Considérez-vous que votre tolérance au risque de placement est :**

RÉSULTAT

- a. Faible [2 points]
- b. Faible à moyenne [4 points]
- c. Moyenne [6 points]
- d. Moyenne à élevée [8 points]
- e. Élevée [10 points]

**5. Vous songez à placer le tiers de votre portefeuille actuel auprès dans un investissement qui, de l'avis de spécialistes du domaine financier, est solide. Cependant, les placements ne sont pas garantis et vous pourriez perdre une partie de votre investissement. Quel est le niveau de perte que vous pouvez tolérer?**

RÉSULTAT

- a. Zéro, aucun risque de perte [1 point]
- b. Faible risque de perte [2 points]
- c. Risque de perte plutôt faible [3 points]
- d. Risque de perte égal au risque de gain [4 points]

**6. Quelle baisse temporaire (par exemple, pendant un an) de la valeur de votre placement pourriez-vous tolérer?**

RÉSULTAT

- a. Aucune baisse [2 points]
- b. Baisse inférieure à 5 % [4 points]
- c. Baisse de 5 à 10 % [6 points]
- d. Baisse de 10 à 15 % [8 points]
- e. Baisse supérieure à 15 % [10 points]

**7. Les placements dont les rendements sont les plus élevés tendent à présenter un plus grand risque, et les placements présentant un moindre risque tendent à enregistrer de plus faibles rendements. Quelle proportion de votre portefeuille êtes-vous prêt à affecter à des placements présentant un risque élevé et un potentiel de rendement plus élevé?**

RÉSULTAT

- a. Zéro [1 point]
- b. De 1 à 30 % [2 points]
- c. De 30 à 50 % [3 points]
- d. De 50 à 70 % [4 points]
- e. De 70 à 80 % [5 points]
- f. De 80 à 100 % [6 points]

**8. Lorsque vous prenez des décisions relativement à vos finances et à vos placements, vous êtes :**

RÉSULTAT

- a. Prudent et tentez de réduire votre risque [2 points]
- b. Prudent, mais prêt à accepter un faible taux de risque [4 points]
- c. Modéré quant au taux de risque que vous êtes prêt à assumer [6 points]
- d. Un peu audacieux et prêt à assumer de plus grands risques [8 points]
- e. Audacieux et généralement prêt à assumer de grands risques [10 points]

**9. Quelle proportion de votre portefeuille vous sentez-vous à l'aise de placer pendant plus de cinq ans et dont vous ne dépendrez pas pour tirer un revenu?**

RÉSULTAT

- a. Moins de 25 % [1 point]
- b. De 25 à 50 % [2 points]
- c. De 50 à 75 % [3 points]
- d. 75 % ou plus [4 points]

**10. Lequel des énoncés suivants décrit le mieux votre situation financière? Tenez compte de vos dépenses courantes ainsi que de votre capacité à rembourser vos emprunts et à épargner pour les urgences et la retraite.**

RÉSULTAT

- a. J'ai besoin de ce placement pour augmenter mon revenu. [2 points]
- b. Ma situation financière est plutôt instable. [2 points]
- c. Je n'ai pas besoin d'augmenter mon revenu pour le moment; toutefois, cela pourrait changer. [4 points]
- d. Je ne prévois pas d'utiliser ce placement pour satisfaire à mes besoins actuels de revenu, mais je pourrais avoir besoin d'y accéder en cas d'urgence. [6 points]
- e. Ma situation financière est stable et j'ai suffisamment de rentrées d'argent pour satisfaire à la plupart de mes obligations. [8 points]
- f. Ma situation financière est tout à fait assurée et je peux satisfaire à mes obligations en cas d'urgence sans retirer ces fonds. [10 points]

## DEUXIÈME ÉTAPE

### Additionner les points

TOTAL

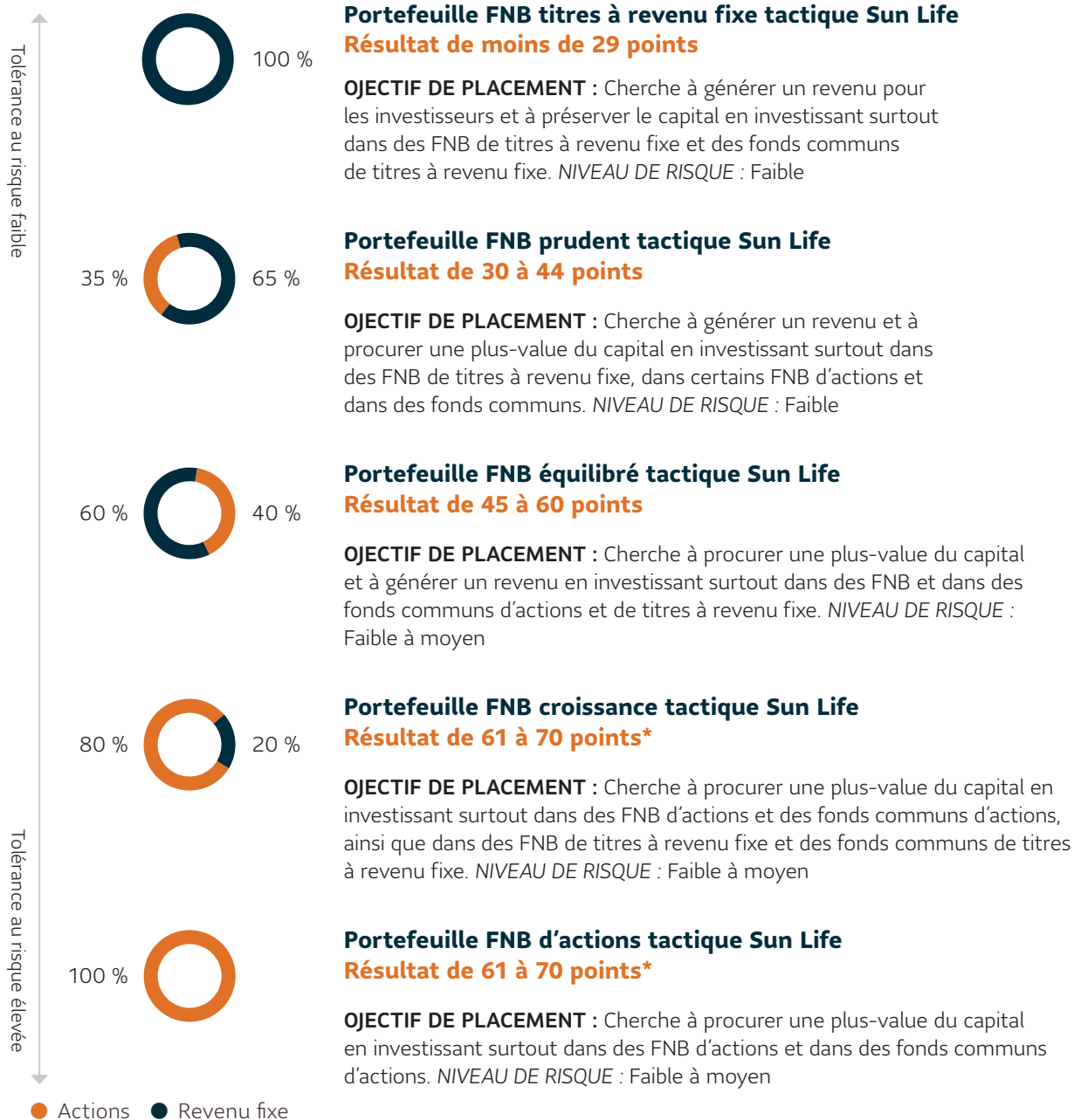
Remplir ce questionnaire est la première étape du processus de planification. Vos réponses vous permettront, à vous et à votre conseiller, de choisir le portefeuille FNB tactique Sun Life le plus approprié.

TOTAL



## Sélectionner un portefeuille FNB tactique Sun Life

Trouvez le portefeuille qui correspond au total de vos points. **Votre conseiller peut vous aider à choisir le portefeuille le mieux adapté à vos réponses aux questions ci-dessus.**



\*Si vous avez obtenu 29 points ou moins, le portefeuille correspondant à votre résultat est le Portefeuille FNB titres à revenu fixe tactique Sun Life. Toutefois, nous vous recommandons de vous renseigner auprès de votre conseiller sur le Fonds du marché monétaire Sun Life. Ce fonds peut très bien convenir aux investisseurs prudents qui cherchent un revenu et qui ont un horizon de placement à court terme. Si vous avez obtenu 61 points ou plus, deux portefeuilles correspondent à votre résultat : le Portefeuille FNB croissance tactique Sun Life et le Portefeuille FNB d'actions tactique Sun Life. Ces deux fonds sont conçus pour les investisseurs qui cherchent une plus-value du capital et qui ont un horizon de placement à long terme. Demandez à votre conseiller lequel des deux répond le mieux à vos besoins.

Les Portefeuilles FNB tactiques Sun Life sont des fonds communs de placement qui investissent dans des fonds négociés en Bourse et dans d'autres fonds communs de placement. Les placements dans les fonds communs de placement peuvent donner lieu à des courtages, à des commissions de suivi, à des frais de gestion et à d'autres frais. Veuillez lire le prospectus avant de faire un placement. Les fonds communs de placement ne sont pas garantis, leur valeur fluctue souvent et leur rendement antérieur ne constitue pas une indication de leur rendement futur.

À TITRE INFORMATIF SEULEMENT. Le présent questionnaire est offert à titre informatif seulement. Il ne doit pas remplacer une analyse complète de convenance des placements ni être considéré comme des conseils de placement. Il constitue un document de référence à utiliser lors d'une rencontre avec votre conseiller, où vous pourrez discuter de la façon dont le portefeuille sélectionné peut convenir à vos objectifs et à votre situation. Il faudra à ce moment faire une analyse complète de la convenance des placements.



@SLGI\_Canada



1.877.344.1434



[placementsmondiauxsunlife.com/  
FNBtactiques](https://placementsmondiauxsunlife.com/FNBtactiques)



Placements mondiaux  
**Sun Life**

© Gestion d'actifs PMSL inc., 2020. La société Gestion d'actifs PMSL inc. est membre du groupe Sun Life.